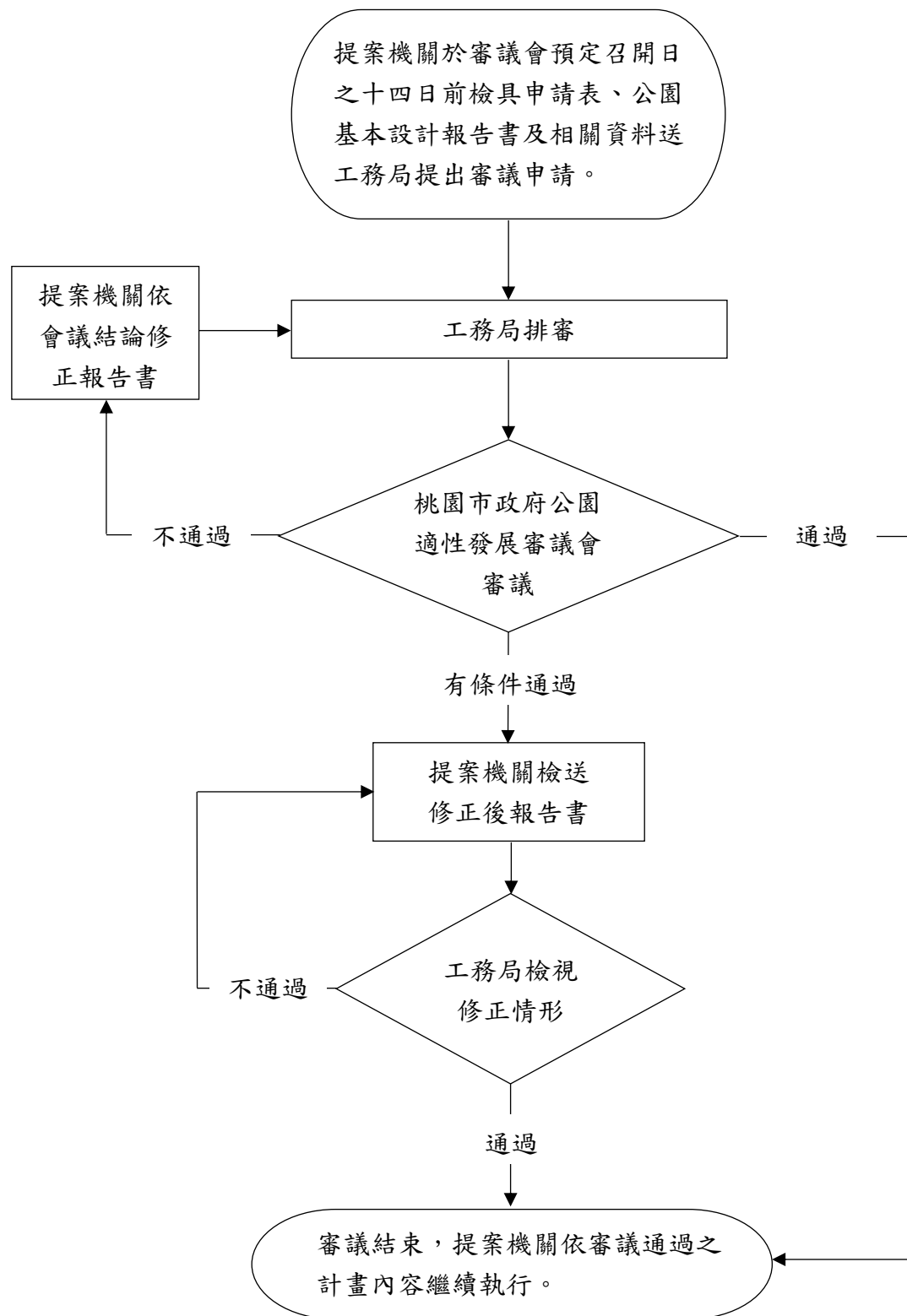


桃園市政府公園適性發展審議會 審議作業流程圖



說明：

公園基本設計報告書應備內容：背景資料之檢討及建議、相關法令檢討及查核、設計構想及說明(包含設計目標、構想說明、全區平面圖、配置圖 A3=1:200、剖面圖、模擬圖、植栽計畫等)、施工規劃及初步時程擬訂、成本概估及其他相關資料等。