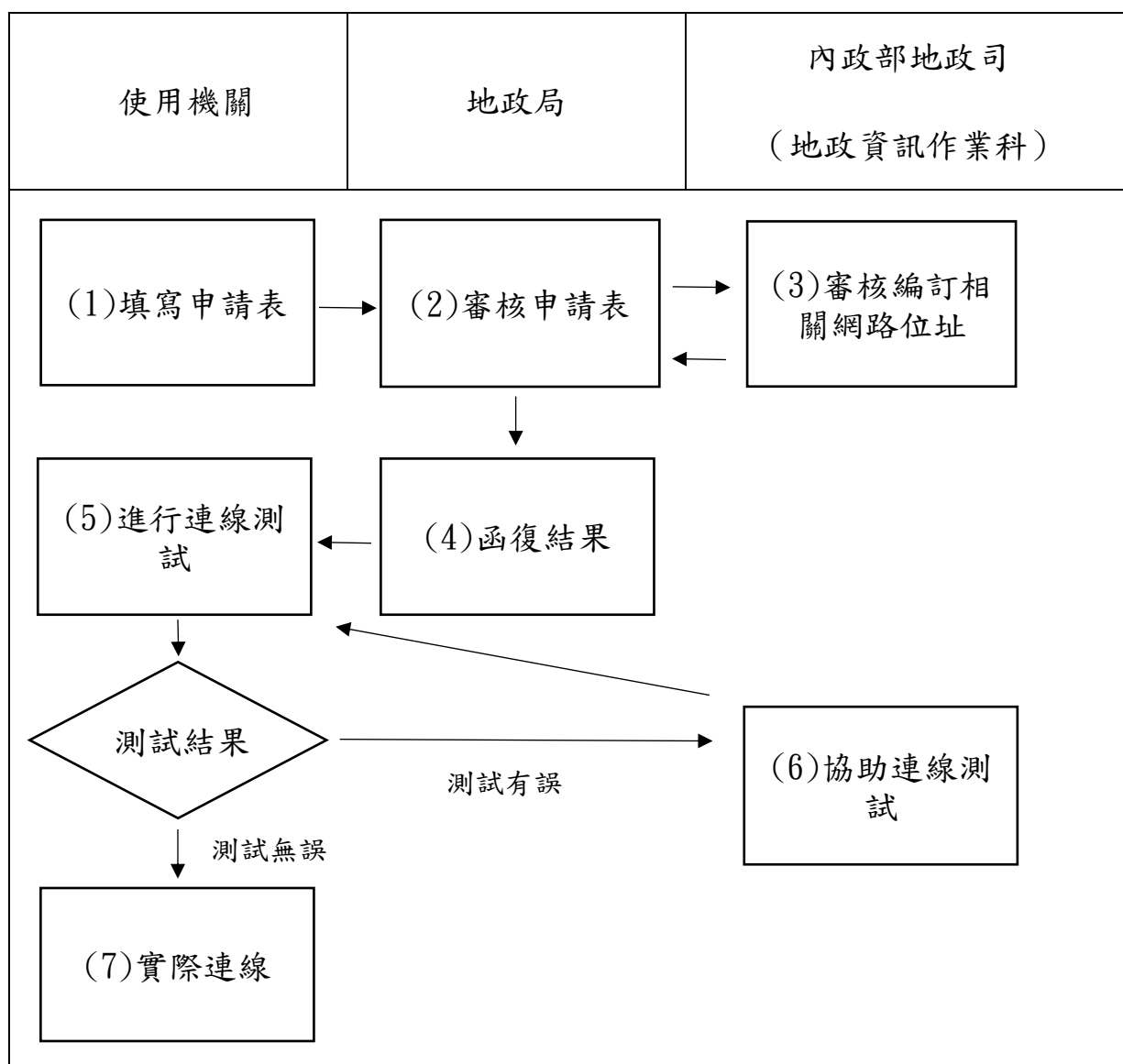


## 附件四

桃園市政府應用地政資訊申請程序流程圖



說明：

- 1、使用機關應用地政資訊，如係查詢需求，填寫查詢申請表送地政局審核；如係介接需求，則填寫介接申請表並附桃園市政府應用地政資訊 API 介接服務管理同意書，送地政局審核。
- 2、地政局初步審核上開申請表填寫是否完整，並確認所申請作業與使用機關業務是否相符，如確認無誤，則將申請表影送內政部地政司(地政資訊作業科)審核。
- 3、地政局於收到內政部設定完成之通知後，除將已確認之申請表留存外，應一併附申請表影本函回復使用機關。
- 4、使用機關需連線至地政需求端網站，測試主網頁是否顯示正常。