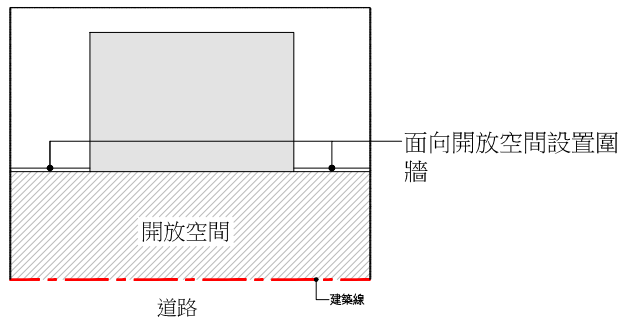
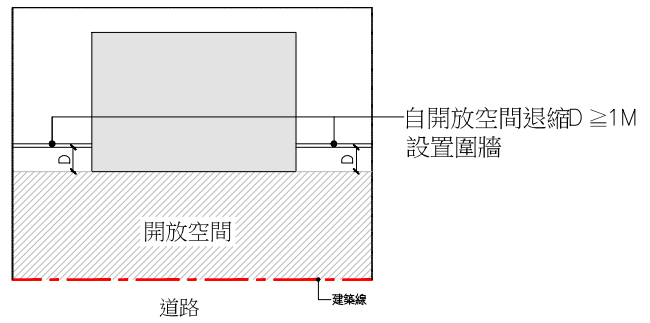


## 附圖十二



註：

- (1) 高度自地面起算應 $\leq 1.2\text{M}$ 。
- (2) 透空率應 $\geq 2/3$ 。



註：

- (1) 高度自地面起算應 $\leq 1.8\text{M}$ 。
- (2) 牆基高度 $\leq 0.6\text{M}$ 。
- (3) 透空率應 $\geq 70\%$ 。